

HOCHBELASTBAR



INDIVIDUELL



VARIABEL

KRAGARMREGALE

Kragarmregale – T-Stahl mit Köpfchen

Alle Güter, die Sie bisher ebenerdig gelagert haben, weil sie zu schwer, zu lang oder zu sperrig sind, können Sie bequem im Kragarmregal unterbringen: z. B. Spanplatten, Rohre, Stahlprofile, Massivholz, Maschinenteile. Das spart Lagerplatz, bringt Übersicht in die Bestände, erleichtert und beschleunigt den Zugriff und die Ware wird geschont.

Beschreibung

- Kragarmregal wird in Höhe, Tiefe, Achsabstand und Belastung Ihrem Ladegut angepasst
 - Regalhöhen bis 9.000 mm
 - Kragarmlänge bis 2.000 mm
 - einseitige und doppelseitige Bauweise
 - Standardraster im Ständer 100 mm / optional 50 mm
 - Bei Verwendung von Erdnägeln wird eine Fußplatte angeschweißt
 - Kragarme inkl. Abweiser
 - Abrollsicherungen
 - verschraubbare Armbrücken
 - Regalbedachung möglich
 - in 4 standard RAL-Tönen und in verzinkter Ausführung lieferbar
- Sonderfarben auf Anfrage

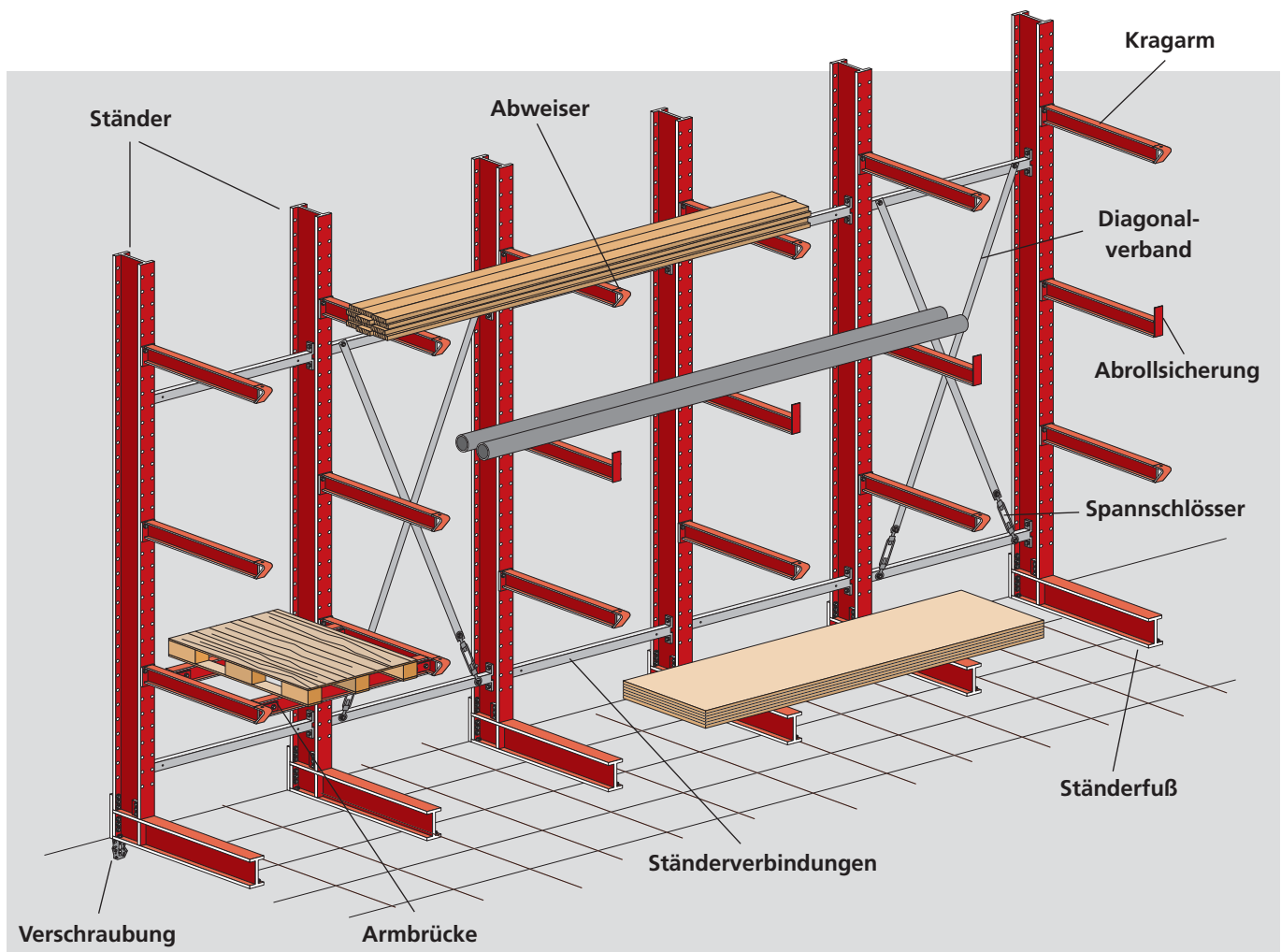


Zur Aufstellung im Freien auch in verzinkter Oberflächenausführung lieferbar

Hochbelastbar, hochgebaut, hochflexibel



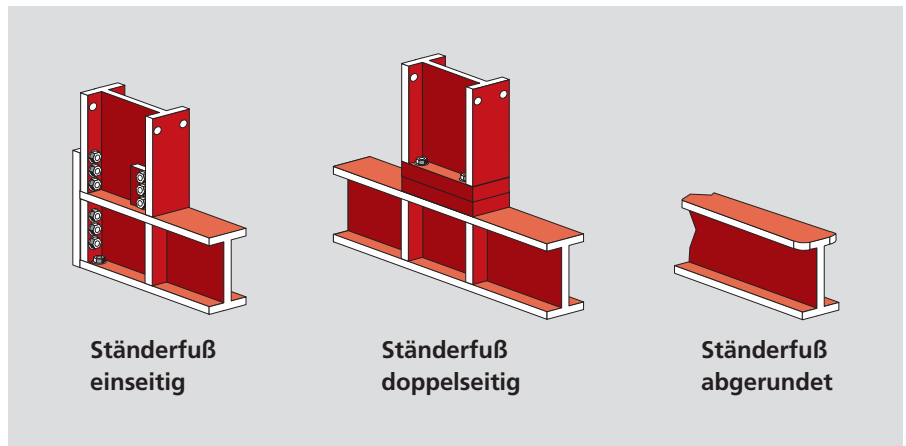
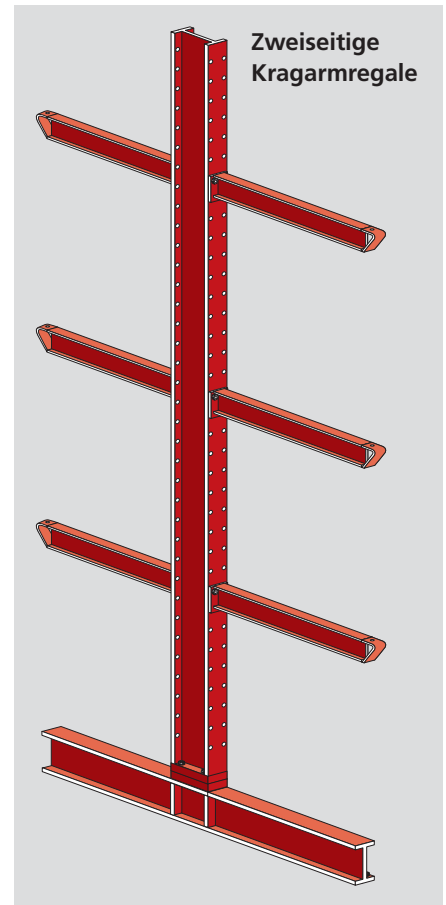
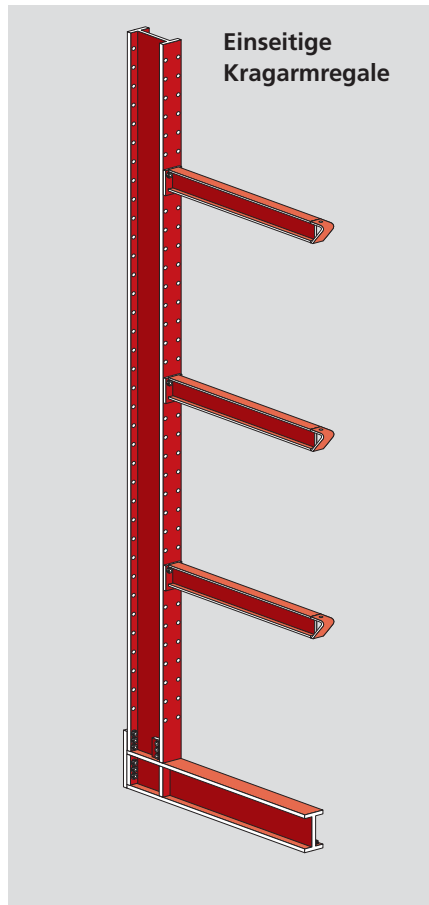
Unsere Kragarmregale sind flexible Systeme. Die einzelnen Komponenten werden speziell nach Ihren Anforderungen dimensioniert. Größe, Länge und Gewicht des Lagergutes sind die Parameter, nach denen wir Ihr Kragarmregal individuell entwerfen, fertigen und – auf Wunsch – montieren.



Kragarmregale – die Komponenten

Ausführung

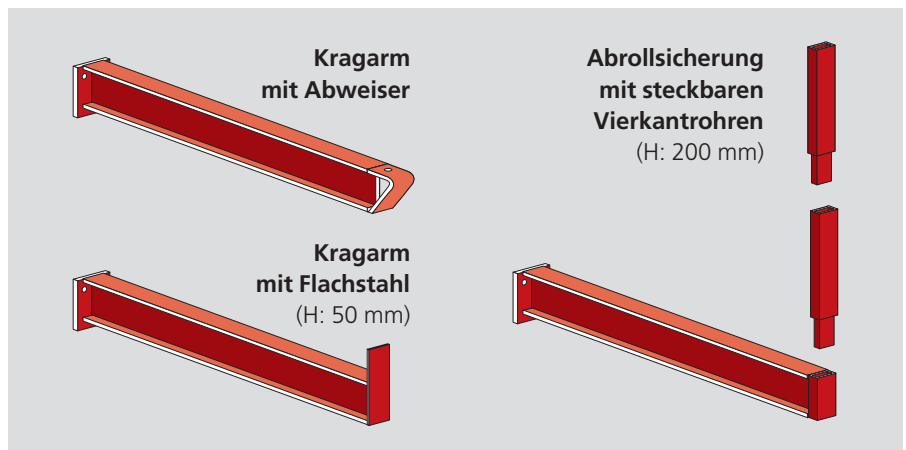
Die Ständer gibt es in ein- und doppel-seitiger Ausführung. Das Ständerprofil richtet sich nach der geplanten Belastung, das Raster der Lochung nach dem Einsatzzweck.



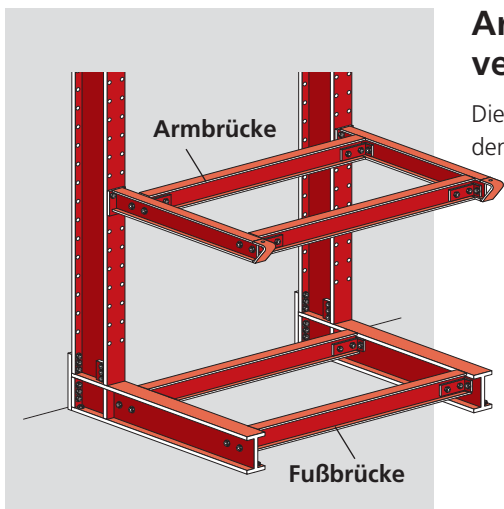
Kragarm verschraubt mit Abroll Sicherungen

Kragarm: Stahlbau-Profile
I PE 80 bis I PE 160
DIN 1025

Verschiedene Abroll Sicherungen für unterschiedliches Lagergut – steckbar am Ende der Kragarme, fest verschweißte Sicherungen und steckbare Vierkantrohre.

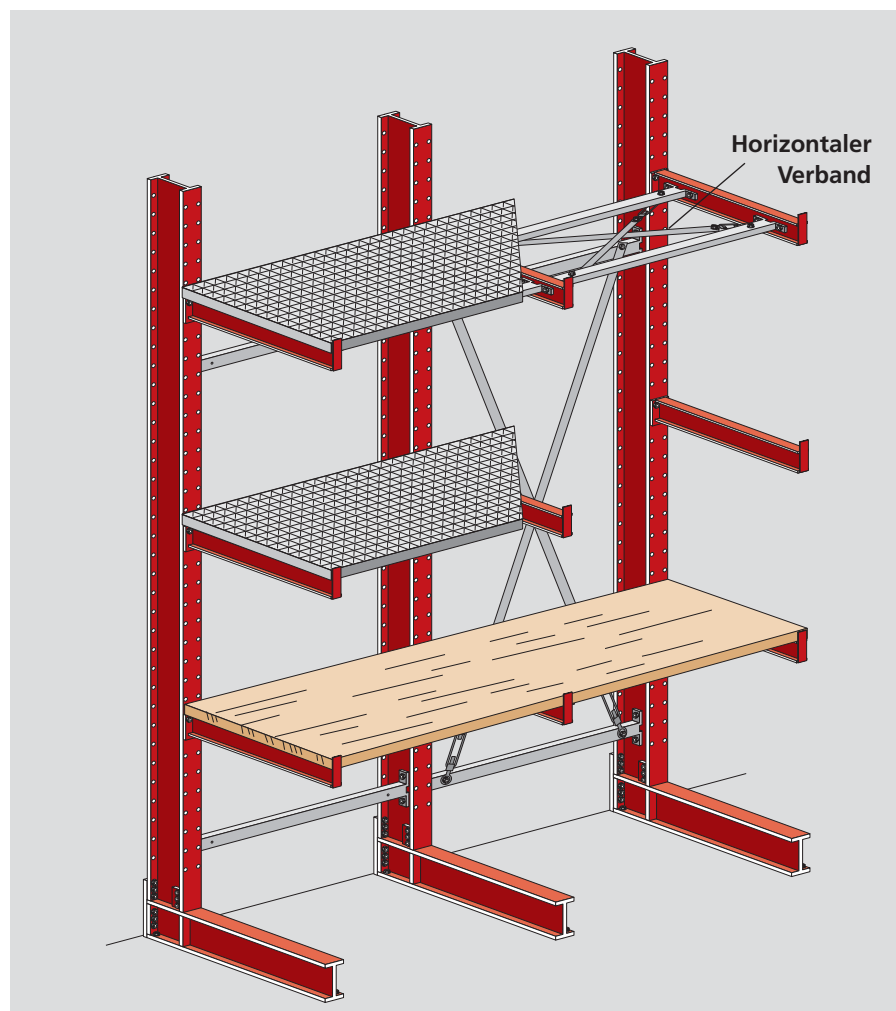
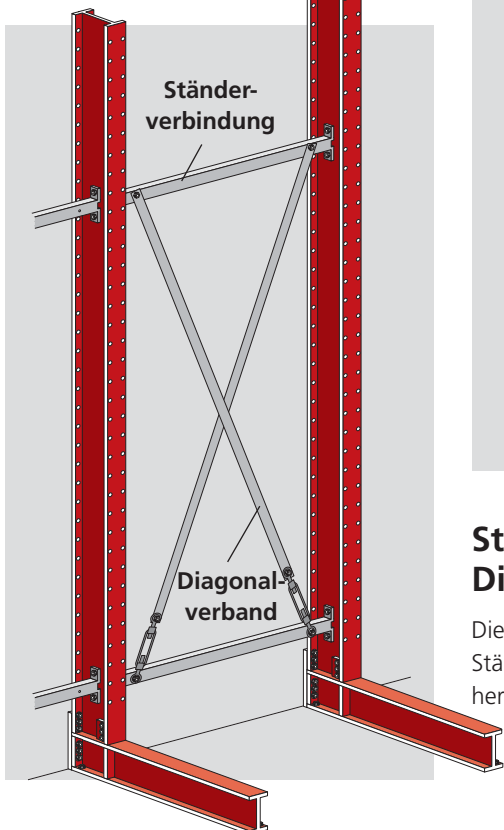


Kragarmregale – die Komponenten



Arm- und Fußbrücken verschraubt

Die Arm- und Fußbrücken sind mit den Kragarmen bündig und machen Ihr Kragarmregal palettenfähig.



Ständerverbindung / Diagonalverband

Die Längsaussteifung wird über Ständerverbinder und Diagonalen hergestellt.

Horizontale Verbände

Durch unterschiedliche Ständerbelastungen kann es zu differenzierten Ständerverformungen kommen. Daher muss bei Span- oder Gitterrostfachböden über 3 m Lagerhöhe unter den Kragarmen ein horizontaler Verband eingebaut werden.

Kragarmregale – auch mit Dach

Damit alles trocken bleibt: Dach inklusive

Wir bieten Ihnen Dach und Regal aus einer Hand. Nutzen Sie diese Möglichkeit, Planungsaufwand und -kosten zu reduzieren. Die Planung, Fertigung und Montage von Dach und Regal sind optimal aufeinander abgestimmt, um den bestmöglichen Arbeitsfortschritt zu erreichen. Das spart Bauzeit und -kosten.



Für die **Regalbedachung** ist, unabhängig von der Regallast, eine Berechnung der Wind- und Schneelasten erforderlich. Die Dacheindeckung mit Holzpfetten, Trapezblech, Firsthaube etc. kann bauseits oder auf Anfrage von uns erstellt werden.



Oberflächen

Kragarme und Ständer

- Im Innenbereich werden die Bauteile standardmäßig lackiert
- Im Außenbereich werden die Bauteile standardmäßig feuerverzinkt

Standardfarben:

RAL 5010
Blau

RAL 3000
Feuerrot

RAL 6011
Resedagrün

RAL 7001
Silbergrau

Kragarmregale – Technische Daten

Ständer

Stahlbauprofile DIN 1025

Lochanfang
 IPE 160 - IPE 200 = 440 mm
 IPE 220 - IPE 360 = 460 mm

Lochraster
 100 mm, option 50 mm

Ständerhöhen:
 IPE 160 = - 50 mm
 IPE 180 = - 30 mm
 IPE 200 = - 10 mm
 IPE 220 = + 30 mm
 IPE 240 = + 50 mm
 IPE 270 = + 80 mm
 IPE 300 = - 90 mm
 IPE 330 = - 60 mm
 IPE 360 = - 30 mm

Beispiel:
 Bestellhöhe 4000 mm
 Profil: IPE 160
 Lieferhöhe 3950 mm

Lieferhöhen:
 1530 mm - 8950 mm

Fußbodenbeschaffenheit

Die Kragarmregale müssen im Boden verankert werden. Voraussetzung ist, dass der Boden in diesem Bereich ausreichend tragfähig ist.

Abstand der Messpunkte	bis 0,1 m	bis 1 m	bis 4 m	bis 10 m	ab 15 m
Zulässige Abweichung bezogen auf den höchsten Punkt einer Horizontalen	- 2 mm	- 4 mm	- 10 mm	- 12 mm	- 15 mm



Normen und Vorschriften für die statische Berechnung

DIN 18800.90

RAL-RG 614/5

BGR 234

Lastangaben und Voraussetzungen

- Die Angaben für Fach- und Feldlasten setzen immer eine gleichmäßige Lastverteilung voraus
- Die Lastangaben dürfen nicht überschritten werden
- Im Freien aufgestellte Kragarmregale sind für eine Windlast gemäß Windlastzone I und Geländekategorie III ausgelegt
- Im Freien aufgestellte Kragarmregale sind für eine Schneelast von bis zu 75 kg/m² ausgelegt

Fragen Sie uns – wir sind für Sie da!

